



## Centrum Urody przy ul. Niedzickiej

Po uroczystym otwarciu nowego bloku przy ul. Niedzickiej rozpoczęło się jego zasiedlanie. Oprócz mieszkańców do budynku wprowadziło się także CENTRUM URODY, oferujące usługi fryzjersko kosmetyczne i masaże całego ciała. W najbliższym czasie planowane jest także uruchomienie pierwszego na terenie naszego osiedla gabinetu rehabilitacji. W związku z rozpoczęciem działalności wszyscy klienci mogą liczyć na PROMOCYJNE CENY.



## Do wynajęcia miejsca postojowe w garażu przy ul. Niedzickiej

Ze względu na małą liczbę miejsc postojowych na terenie naszego osiedla Zarząd Spółdzielni mieszkaniowej „Na Kozłówce” oferuje DO WYNAJĘCIA miejsca postojowe zlokalizowane w garażu podziemnym budynku przy ul. Niedzickiej 2a. Budynek jest ogrodzony, brama wjazdowa do garażu sterowana jest automatycznie z pilota. CENA za wynajem miejsca DO UZGODNIENIA. Osoby zainteresowane wynajmem prosimy o zgłaszanie się do siedziby Spółdzielni przy ul. Spółdzielców 3 tel. 12-655-00-24.



*Cicha noc, Święta noc  
Pokój niesie ludziom wszem  
A u żłóbka Matka Święta  
Czuwa sama uśmiechnięta  
Nad dzieciątka snem...*

Rada Nadzorcza, Zarząd i pracownicy Spółdzielni Mieszkaniowej „Na Kozłówce” życzą wszystkim mieszkańcom zdrowych i szczęśliwych Świąt Bożego Narodzenia. Pachnącej choinki, a pod nią wymarzonych prezentów, stołu pełnego smakołyków, a wokół niego uśmiechniętej rodziny, oraz spełnienia wszystkich marzeń w nadchodzącym Nowym Roku.

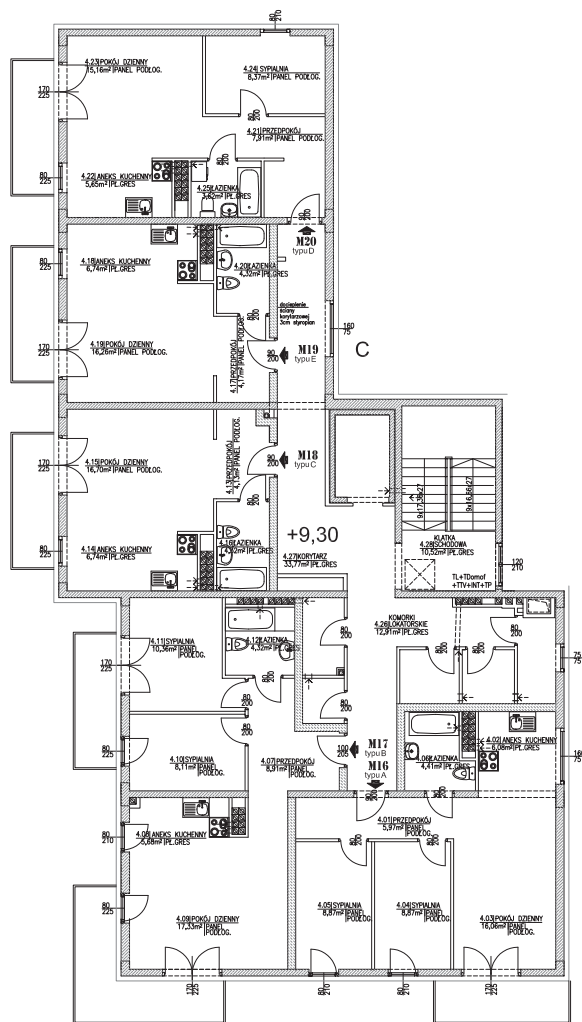


## Gotowe mieszkania do sprzedania ul. Niedzicka i Polonijna

Spółdzielnia mieszkaniowa „Na Kozłówce” informuje, że wciąż posiada w swojej ofercie mieszkania położone w nowych blokach zarówno przy ul. Polonijnej 16, jak i Niedzickiej 2a. W pierwszej inwestycji dostępne są już tylko dwa mieszkania o powierzchni 70 m<sup>2</sup> każde. Natomiast w oddanym ostatnio bloku przy ul. Niedzickiej posiadamy jeszcze

7 mieszkań o zróżnicowanych powierzchniach od 31 m<sup>2</sup> do 55 m<sup>2</sup>. Obydwa budynki są bardzo dobrze położone pod względem komunikacyjnym. Każdy z nich jest ogrodzony, wyposażony w windę i inne ułatwienia dla osób niepełnosprawnych, dlatego mamy nadzieję, że szybko znajda się osoby zainteresowane nabyciem lokali w tych blokach.





tego mieszkania są dwa balkony i dobre nasłonecznienie. To powoduje, że **pozostało jeszcze tylko jedno mieszkanie tego typu położone na pierwszym piętrze.**

**Miejsca parkingowe**

Znajdują się w piwnicy budynku. Dla każdego mieszkania zabezpieczone jest jedno miejsce parkingowe w garażu wielostanowiskowym. Ich ceny są zróżnicowane w zależności od powierzchni, jednakże średnio wynoszą 25 000 zł + VAT.

**Mieszkanie 31,89 m<sup>2</sup> (typu C i E)** – cena 6 696 zł/m<sup>2</sup>, tj. sumarycznie 213 535 zł.

dzielony kilkunastometrowy taras zielony przed drzwiami balkonowymi.

Mieszkanie z oknami i balkonem skierowanymi na południowy zachód. Składa się z jednego pokoju z aneksem kuchennym o powierzchni 23,44 m<sup>2</sup>, łazienki o powierzchni 4,32 m<sup>2</sup> i przedpokoju o powierzchni 4,13 m<sup>2</sup>. **Pozostały już tylko dwa mieszkania tego typu** położone na parterze. Ich atutem jest zwiększona do 3 metrów wysokość lokalu i wydzielony kilkunastometrowy taras zielony przed drzwiami balkonowymi.

**Mieszkanie 50,26 m<sup>2</sup> (typu A)** – cena 6 480 zł/m<sup>2</sup> tj. sumarycznie 325 685 zł.

Trzypokojowe mieszkanie składające się z pokoju z aneksem kuchennym o powierzchni 22,14 m<sup>2</sup>, dwóch sypialni – każda o powierzchni 8,87 m<sup>2</sup>, łazienki o powierzchni 4,41 m<sup>2</sup> i przedpokoju o powierzchni 5,97 m<sup>2</sup>. Okna wszystkich pokoi i balkon skierowane są na południowy wschód. Okno aneksu kuchennego wychodzi na północny wschód. **Posiadamy jeszcze trzy takie lokale** na pierwszym, drugim i trzecim piętrze.

**Mieszkanie 40,75 m<sup>2</sup> (typu D)** – cena 6 588 zł/m<sup>2</sup> tj. sumarycznie 268 461 zł.

**Mieszkanie 54,71 m<sup>2</sup> (typu B)** – cena 6 588 zł/m<sup>2</sup> tj. sumarycznie 360 430 zł.

Mieszkanie składające się z dużego pokoju z aneksem kuchennym o powierzchni 20,81 m<sup>2</sup> z oknami i balkonem skierowanymi na południowy zachód, sypialni o powierzchni 8,37 m<sup>2</sup> z oknami na północny zachód, łazienki o powierzchni 3,62 m<sup>2</sup> i przedpokoju o powierzchni 7,95 m<sup>2</sup>. **Pozostało już tylko jedno takie mieszkanie** położone na parterze, które podobnie jak w poprzednim przypadku posiada zwiększoną do 3 metrów wysokość lokalu i wy-

Trzypokojowe mieszkanie składające się z pokoju z aneksem kuchennym o powierzchni 23,11 m<sup>2</sup> z oknami i balkonem w kształcie litery L skierowanymi na południowy wschód i południowy zachód, dwóch pokoi o powierzchni 8,11 m<sup>2</sup> i 10,36 m<sup>2</sup> z oknami i balkonem skierowanymi na południowy zachód, łazienki o powierzchni 4,32 m<sup>2</sup> i przedpokoju o powierzchni 8,91 m<sup>2</sup>. Niewątpliwym atutem

**Lokale użytkowe do wynajęcia**

Spółdzielnia Mieszkaniowa „Na Kozłówce” przedstawia ofertę dotyczącą wynajmu lokali użytkowych. Posiadamy:

- a. samodzielny budynek użytkowy o powierzchni 70 m<sup>2</sup> położony w centrum osiedla przy ul. Spółdzielców,
- b. samodzielne lokale o powierzchni od 50 do 100 m<sup>2</sup> zlokalizowane na I piętrze pawilonu przy ul. Spółdzielców 3,
- c. powierzchnie handlowe możliwe do samodzielnej aranżacji i wydzielenia z lokalu o sumarycznej powierzchni 450 m<sup>2</sup>. położonego na I piętrze pawilonu sieci handlowej Stokrotka przy ul. Na Kozłówce 10. Pawilon ten został całkowicie wyremontowany w roku 2009, wyposażony jest w osobne wejście na piętro i w windę.

Osoby osoby zainteresowane wynajmem lokali użytkowych mogą zgłaszać się do sekretariatu Spółdzielni Mieszkaniowej „Na Kozłówce” przy ul. Spółdzielców 3 tel. 12-655-06-24.

# Plan remontów w roku 2013

Na rok 2013 zaplanowano wiele prac remontowych utrzymujących nieruchomości w stanie niepogorszonym, poprawiających standard i bezpieczeństwo zamieszkiwania. Do najważniejszych z nich należy zaliczyć:

- Wykonanie instalacji centralnej ciepłej wody użytkowej aż w 12 budynkach przy ul. Okólnej 10, 12, Spółdzielców 8, Nowosądecka 11, 15, Na Kozłowiec 4, 4a, 5, Seweryna 6, 8, Włotowa 6 i 8;
- Malowanie klatek schodowych w budynkach przy ul. Okólnej 14, Spółdzielców 4, Włotowa 2;
- Wymiana wewnętrznej linii zasilania energetycznego w celu zwiększe-

nia przydziału mocy do mieszkań w budynku przy ul. Snycerskiej 34;

- Wymiana domofonów w budynkach, gdzie jest to konieczne;
- Remonty barierek chroniących zieleń;
- Remonty ławek na terenie osiedla;
- Niezbędne remonty placów zabaw.

Koszty zaplanowanych remontów znacząco przekraczają wpłaty dokonywane przez mieszkańców naszego osiedla. Dlatego też władze Spółdzielni pozyskują dodatkowe środki w postaci dofinansowania z Elektrociepłowni Kraków i Banku Gospodarstwa Krajowego w ramach Ustawy o wspieraniu termomodernizacji i remontów na realizację programu ciepłej wody użytkowej w Państwie mieszkaniach.

## Ostrzeżenie przed oszustami podającymi się za pracowników SM

W związku z pojawiającymi się sygnałami dotyczącymi oszustów podających się za pracowników Spółdzielni lub firm współpracujących ze Spółdzielnią, Zarząd SM „Na Kozłowiec” przypomina, że nie zawierał z żadnymi firmami umów na temat wymiany drzwi, okien, dekoderów telewizji cyfrowej, zmiany dostawcy prądu lub innych usług w Państwie mieszkaniach. Konserwatorzy działający z ramienia Spółdzielni powinni być wyposażeni w identyfikatory

ze zdjęciem i logo Spółdzielni, umożliwiającym Państwu łatwe sprawdzenie takiej osoby. Konserwatorzy Spółdzielni lub inne osoby zatrudnione w firmach współpracujących ze Spółdzielnią jak np. telewizje kablowe lub instalatorzy wykonujący instalację centralnej ciepłej wody użytkowej NIE są uprawnieni do pobierania od Państwa jakichkolwiek opłat. W razie usiłowania wyłudzenia od Państwa środków finansowych prosimy skontaktować się ze Spółdzielnią i Policją.

## Przetargi na sprzedaż mieszkań w zasobach spółdzielczych

Zarząd Spółdzielni Mieszkaniowej „Na Kozłowiec” ogłasza PRZETARG USTNY NIE-OGRANICZONY na wyłonienie nabywcy prawa odrębnej własności lokali mieszkalnych w Krakowie. Przetarg odbędzie się w **dniu 17.01.2013 r. (czwartek) o godz. 9:00** w siedzibie Spółdzielni ul. Spółdzielców 3.

Wadium w wysokości 10% całkowitej wartości mieszkania należy wpłacić na konto Spółdzielni najpóźniej do dnia 16.01.2013 r. W przypadku uchylenia się uczestnika, który wygra przetarg nieograniczony od zawarcia umowy, wadium przepada na rzecz Spółdzielni.

Udział w przetargu mogą brać tylko te osoby, które zaakceptują warunki przetargu podane w specyfikacji przetargowej i wpłacą wymagane wadium na mieszkanie.

W rozliczeniu Spółdzielnia może przejąć również mieszkanie obecnie zajmowane przez członka Spółdzielni Mieszkaniowej „Na Kozłowiec”. Rozliczenie nastąpi zgodnie z obowiązującymi przepisami oraz warunkami określonymi w specyfikacji przetargowej.

Szczegółowe warunki przetargu nieograniczonego określa „Specyfikacja”, którą można nabyć w biurze Spółdzielni pok. nr 6.

Zastrzega się możliwość unieważnienia przetargu bez podania przyczyny.

Adres	Metraż	Całkowita wartość mieszkania	Zadłużenie	Stawka wywoławcza	Termin oglądania
ul. Spółdzielców 11/123 VI piętro	36,22 m <sup>2</sup>	147 995 PLN tj. 4 086 PLN / 1 m <sup>2</sup>	brak	147 995 PLN	08.01.2013 r. 15.01.2013 r. Godz. 16–17
ul. Spółdzielców 10/2 parter	33,91 m <sup>2</sup>	144 796 PLN tj. 4 270 PLN / 1 m <sup>2</sup>	31 487,20 PLN	113 308,80 PLN	08.01.2013 r. 15.01.2013 r. Godz. 16–17
ul. Okólna 22/44 IV piętro	31,84 m <sup>2</sup>	135 957 PLN tj. 4 270 PLN / 1 m <sup>2</sup>	brak	135 957 PLN	08.01.2013 r. 15.01.2013 r. Godz. 16–17

## INFORMACJE ADMINISTRACYJNE

■ Przypominamy, że zgodnie obowiązującym Regulaminem porządku domowego **niedozwolone jest wykładanie na parapety i balkony pożywienia dla ptaków** ze względu na zabrudzenie ścian budynków, chodników oraz ubrań przechodniów.

■ Dziękujemy wszystkim mieszkańcom osiedla, którzy uwzględniają termin wywozu rzeczy wielogabarytowych i wynoszą je w uzgodnionym terminie pod śmietnik. Przypominamy, że **termin wywozu rzeczy wielogabarytowych to trzeci piątek każdego miesiąca**.

■ W związku z licznymi podpaleniami śmietników prosimy o zamykanie altan śmietnikowych. Jednocześnie przypominamy, że Spółdzielnia rozpoczęła nowy system zbiorki odpadów segregowanych – frakcja żółta. Prosimy o wrzucanie do **kontenerów żółtych odpady segregowane tj. plastik, papier, szkło, metal**.

■ W celu dokonywania prawidłowych naliczeń czynszowych prosimy o uaktualnianie liczby osób zamieszkujących w mieszkaniach.

■ Przypominamy i prosimy o **niepalenie papierosów na klatkach schodowych**.

■ W suszarniach, korytarzach piwnicznych zabrania się trzymania starych mebli, kanap, tekturowych pudeł plastikowych pojemników itp. W przypadku zaproszenia ognia może dojść do pożaru i zagrożenia życia ludzkiego.

■ Zapraszamy w **każdy wtorek w godz. 16–17** do Spółdzielni Mieszkaniowej „Na Kozłowiec” przy ul. Spółdzielców 3 (sala konferencyjna) na **spotkanie z Dzielnicowym lub Rejonowym Strażnikiem Straży Miejskiej**. Można przedstawić nurtujące problemy dotyczące bezpieczeństwa na osiedlu.

■ Informujemy, że zasoby spółdzielcze są monitorowane przez firmę Securitas Alert Services Polska Sp. z o. o, która utworzyła adres e-mail [nakozlowce@securitas.pl](mailto:nakozlowce@securitas.pl), gdzie można przesyłać sugestie, uwagi i propozycje dotyczące realizacji usługi.

# Mikołaj w Centrum Kultury

6 grudnia o godzinie 17:00 przybył na nasze osiedle Święty Mikołaj. Renifery ledwie ciągnęły sanie, tak były wyładowane olbrzymimi worami pełnymi prezentów. Na powitanie dzieci zadeklamowały goście uroczę wierszyki o Świętym Mikołaju. Następnie gość z Dalekiej Północy miał okazję obejrzyć występy taneczne

dzieci z Centrum Kultury działającego przy Spółdzielni Mieszkaniowej „Na Kozłówce” i mógł nacieszyć uszy mini koncertem. Sala była wypełniona po brzegi, a rodzice musieli trzymać swoje pociechy na kolanach, aby wszyscy goście się zmieścili. Po części artystycznej Mikołaj upewniwszy się, że dzieci były grzeczne zaczął rozdawać prezenty

malusińskim zgromadzonym na sali, a następnie słodkości mieszkańcom osiedla napotkanym podczas wędrówki po terenach Spółdzielni. Gdy wyczerpały się zapasy wsiadł do sań i renifery ruszyły z kopyta w daleką podróż powrotną do Laponii. Oczekujemy z niecierpliwością, kiedy Święty Mikołaj znów nas odwiedzi za rok.



## Telefony awaryjne

<b>STRAŻ POŻARNA</b>	998
<b>POLICJA</b>	997
lub VI Komisariat Policji	615-29-17
<b>STRAŻ MIEJSKA</b>	986
IV O ul. Na Kozłówce	650-42-80
<b>POGOTOWIE GAZOWE</b>	992
<b>POGOTOWIE DŹWIGOWE</b>	285-24-09, 637-92-56
<b>POGOTOWIE WOD.-KAN.</b>	994
<b>POGOTOWIE MPEC</b>	644-18-72 lub 993
tylko wycieki wody z instalacji c.o. (po godz. pracy SM oraz w dni wolne)	
<b>DYŻUR KONSERWATORA-ELEKTRYKA</b>	600-35-33-58
(po godz. pracy SM oraz w dni wolne)	
<b>TELEWIZJA KABLOWA „ASTER”</b>	299-19-91
<b>TELEWIZJA KABLOWA UPC</b>	801-94-95-00 lub 324-94-95-00

## UWAGA MIESZKAŃCY!

Spółdzielnia Mieszkaniowa „Na Kozłówce” ponownie przypomina, że w okresie zimowym szczelnie zamknięte okna powodują zakłócenia w działaniu wentylacji wywołane zbyt małym dopływem powietrza zewnętrznego – szczególnie dotyczy mieszkań, w których zamontowano nowe okna. Nowe okna posiadają rozszczelniacze oraz nawiewniki powietrza, które powinny być stale ustawione w pozycji tworzącej szczelinę, co zapewnia stały niewielki napływ świeżego powietrza. Przerwanie ciągłego napływu odpowiedniej ilości powietrza może spowodować, że powietrze to zacznie napływać przez przewody wentylacyjne, a czasem nawet przez przewody spalinowe, co stanowi zagrożenie zdrowia przy włączeniu gazowego podgrzewacza wody (powstawanie trującego tlenku węgla – czadu). **Prosimy więc o umiejętne i rozważne korzystanie z gazowych podgrzewaczy wody.** Zamontowane w mieszkaniach czujniki tlenku węgla mają na celu zwiększenie bezpieczeństwa mieszkańców, poprzez wcześniejsze zareagowanie użytkowników mieszkania na sygnalizowane przez czujnik ewentualne

zagrożenie wynikające z norm stężenia tlenku węgla. Zamontowane czujniki posiadają czujniki określające stężenie tlenku węgla (PPM) w pomieszczeniu.

**Prosimy pamiętać o okresowej wymianie baterii w urządzeniu.**

**Równocześnie przypominamy, że obowiązkiem każdego użytkownika lokalu jest czyszczenie na bieżąco piecyka gazowego wraz z czyszczeniem przewodu łączącego piecyk gazowy z kominem. Zanieczyszczone piecyk stwarza realne niebezpieczeństwo zagrożenia zdrowia i życia.**

Najbardziej skuteczną metodą eliminacji zagrożenia zatruciem jest zastąpienie gazowych podgrzewaczy wody instalacją centralnej ciepłej wody użytkowej z miejskiej sieci ciepłowniczej. W naszej Spółdzielni program ten został już wdrożony w kilkunastu blokach i do końca 2016 obejmie wszystkie nieruchomości. Poniżej przedstawiamy przybliżony harmonogram instalacji centralnej ciepłej wody w roku 2013:

luty	WLOTOWA 6, NOWSĄDECKA 15
marzec	WLOTOWA 8, SPÓŁDZIELCÓW 8
kwiecień	OKÓLNA 10, OKÓLNA 12
maj	SEWERYNA 6, SEWERYNA 8
wrzesień	NA KOZŁÓWCE 4, NA KOZŁÓWCE 4a
październik	NA KOZŁÓWCE 5, NOWSĄDECKA 11

## SM „Na Kozłówce”

### Godziny przyjęć

poniedziałek, środa,	8.00–12.00
czwartek, piątek	
wtorek	11.00–18.00

### Kasa Spółdzielni ul. Na Kozłówce 10 – I Piętro pawilonu nad Stokrotką, przyjmuje wpłaty

poniedziałek, środa,	11.00–16.30
czwartek, piątek	
wtorek	11.00–17.00

### Dyżur

Zarząd Spółdzielni przyjmuje we wtorki w godzinach od 15.00 do 18.00, po uprzednim uzgodnieniu terminu w Sekretariacie Spółdzielni (tel. 12 655-00-24). Członkowie Rady Nadzorczej pełnią dyżur w siedzibie Spółdzielni we wtorki w godzinach od 17.00 do 18.00.

### WYDAWCA:

Spółdzielnia Mieszkaniowa „Na Kozłówce”  
ul. Spółdzielców 3, 30-682 Kraków  
REDAKCJA: Zarząd Spółdzielni