



NA KOZŁÓWCE

www.smkozlowek.krakow.pl

NR (38) 1/2011 r. **Kwartalnik Spółdzielni Mieszkaniowej „Na Kozłówce”**

Zdrowych, pogodnych Świąt Wielkanocnych, pełnych wiary, nadziei i miłości. Radosnego nastroju, serdecznych spotkań w gronie rodziny i wśród przyjaciół oraz wesołego „Alleluja” życzą wszystkim mieszkańcom Rada Nadzorcza, Zarząd oraz pracownicy Spółdzielni.



Budujemy nowy dom...

Zarząd Spółdzielni mieszkaniowej Na Kozłówce informuje, że 10.03.2011 złożony został wniosek o wydanie pozwolenia na budowę budynku mieszkalnego przy ul. Niedzickiej. Będzie to już kolejna inwestycja naszej spółdzielni, po zrealizowanej z sukcesem budowie przy ul. Polonijnej 16.

Nowy dom posiadać będzie bardzo dogodnie położenie przy zbiegu ulic Wielickiej i Nowosądeckiej, umożliwiające łatwy dostęp do szybkiego tramwaju i autobusu. Zlokalizowane na sąsiednich działkach budynki skutecznie odgradzają go od szumu głównych ciągów komunikacyjnych. Dobra infrastruktura naszego osiedla posiadającego żłobek, dwa przedszkola, dwie szkoły, place zabaw, sklepy, placówki bankowe, pocztowe i przychodnie lekarskie powodują, że przyszli mieszkańcy będą mogli załatwić wszystkie sprawy w miejscu swojego zamieszkania. Kameralny budynek zawierający zaledwie 20 małych mieszkań został zaprojektowany przez renomowaną Autorską Agencję Projektową A4 z Nowego Sącza. Dla każdego mieszkania przewidziane jest miejsce parkingowe w wielostanowiskowym garażu znajdującym się w jego piwnicy. Każdy lokal wyposażony jest w przestronny balkon i dla każdego przewidziane jest komórkę lokatorską. Choć budynek liczy zaledwie trzy pietra, to zaprojektowa-

no w nim windę, która zjeżdżać będzie aż do samego garażu. Wracając samochodem z supermarketu można więc przesiąść się z zakupami prosto do windy i bez wysiłku znaleźć się w swoim wymarzonej mieszkaniu. Czekamy z niecierpliwością na wydanie pozwolenia na budowę, co powinno nastąpić w maju br. Następnie około miesiąca zajmie procedura przetargowa wyłaniająca wykonawcę inwestycji i w wakacje planujemy rozpoczęcie budowy. Proces budowlany potrwa około roku, co oznacza, że w wakacje 2012 będziemy mogli przekazywać już klucze do nowych mieszkań.

W związku z tym, że nie rozpisany został jeszcze przetarg na realizację obiektu przyjmujemy wstępne poziomy cen, które kształtują się bardzo korzystnie na tle budów realizowanych przez innych krakowskich developerów.

Mieszkanie 50,24 m² - 6.480 zł.

Mieszkanie 54,71 m² - 6.588 zł.

Mieszkanie 40,47 m² - 6.588 zł.

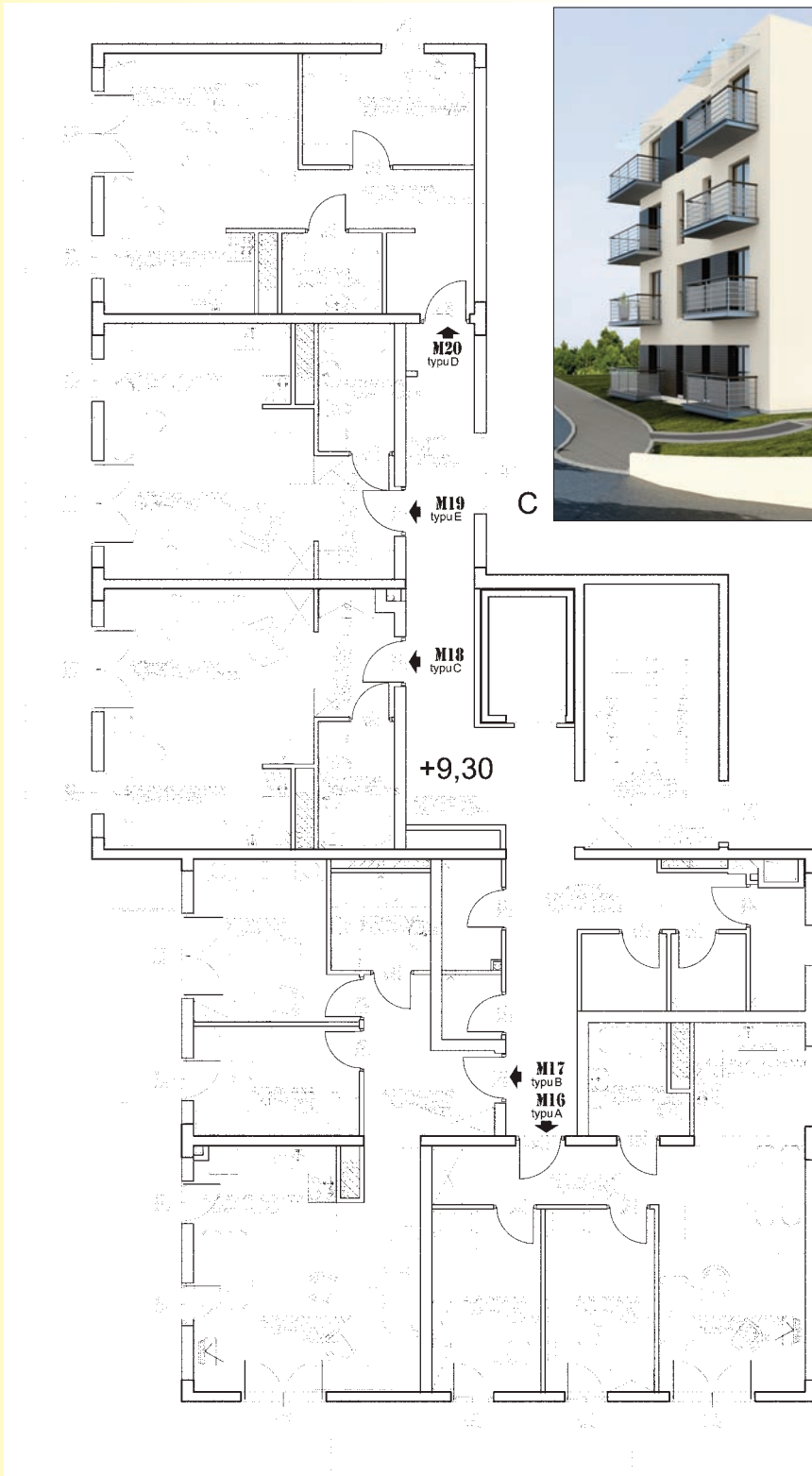
Mieszkanie 31,89 m² - 6.696 zł.

Ostateczny poziom cen zostanie ustalony po rozstrzygnięciu przetargu na wykonawstwo



i będzie zapisany w przedwstępnych umowach sprzedaży zawieranych z nabywcami w formie aktu notarialnego. Tak więc każdy nabywca przed rozpoczęciem budowy będzie dokładnie znał warunki nabycia lokalu, które nie zmieniają się już w trakcie ani po zakończeniu budowy.

Osoby zainteresowane nabyciem mieszkań w nowym bloku mogą zgłaszać się do siedziby Spółdzielni Mieszkaniowej „Na Kozłówce” przy ul. Spółdzielców 3 pok. nr 9 tel. 12-6553394 w celu podpisania umowy rezerwacyjnej. Przy podpisywaniu umowy rezerwacyjnej pobierana jest kwota 10.000 +VAT za mieszkanie i 5.000 zł. + Vat za miejsce parkingowe. Szczegółny dotyczący planowanej budowy będzie też można odnaleźć w najbliższym czasie na naszej stronie internetowej www.smkozlowek.krakow.pl



Mieszkanie 31,38 m²

Słoneczne mieszkanie z oknami i balkonem skierowanymi na południowy zachód. Składa się z jednego pokoju z aneksem kuchennym o powierzchni 23,44 m², łazienki o powierzchni 4,32 m² i przedpokoju o powierzchni 4,13 m².

Mieszkanie 40,75 m²

Słoneczne mieszkanie składające się z dużego pokoju z aneksem kuchennym o powierzchni 20,81 m² z oknami i balkonem skierowanymi na południowy zachód, sypialni o powierzchni 8,37 m² z oknami na północny - zachód, łazienki o powierzchni 3,62 m² i przedpokoju o powierzchni 7,95 m².

Mieszkanie 50,26 m²

Trzypokojowe mieszkanie składające się z pokoju z aneksem kuchennym o powierzchni 22,14 m², dwóch sypialni - każda o powierzchni 8,87 m², łazienki o powierzchni 4,41 m² i przedpokoju o powierzchni 5,97 m². Okna wszystkich pokoi i balkon skierowane są na południowy wschód. Okno aneksu kuchennego wychodzi na północny wschód.

Mieszkanie 54,71 m²

Bardzo słoneczne trzypokojowe mieszkanie składające się z pokoju z aneksem kuchennym o powierzchni 23,11 m² z oknami i balkonem w kształcie litery L skierowanymi na południowy - wschód i południowy - zachód, dwóch pokoi o powierzchni 8,11 m² i 10,36 m² z oknami i balkonem skierowanymi na południowy - zachód, łazienki o powierzchni 4,32 m² i przedpokoju o powierzchni 8,91 m².

„Informujemy, że Spółdzielnia nie udzieliła żadnej firmie upoważnienia do wymiany okien i drzwi w Państwa mieszkaniach. Ogłoszenia na klatkach schodowych lub ulotki dostarczane Państwu, zachęcające do wymiany drzwi i okien są kolportowane bez wiedzy i zgody Spółdzielni.”

Miejsca parkingowe

Znajdują się w piwnicy budynku. Każde o powierzchni około 15 m². Dla każdego mieszkania zabezpieczone jest jedno miejsce parkingowe w garażu wielostanowiskowym. Ich cena określona została wstępnie na 25.000 zł. +VAT.

Podpisanie umowy z Elektrociepłownią i MPEC Kraków



Pragniemy z dumą poinformować Państwa, że 15 marca 2011 Zarząd SM „Na Kozłówce” podpisał umowę z Elektrociepłownią Kraków i Miejskim Przedsiębiorstwem Energetyki Ciepłej, na mocy której do końca 2016 r. we wszystkich budynkach Spółdzielni wybudowane zostaną instalacje centralnej ciepłej wody użytkowej i woda podgrzewana ciepłem z miejskiej sieci ciepłowniczej zastąpi ciepłą wodę przygotowywaną za pomocą piecyków gazowych. Jest to pierwsza tak szeroko zakrojona inicjatywa w Krakowie. W wielu spółdzielniach bowiem pojedyncze budynki są podłączone już do miejskiej sieci ciepłowniczej, nikt jednak nie rozpoczął jeszcze programu obejmującego całe osiedle.

W latach 2009-2010 nasza Spółdzielnia zrealizowała pierwsze projekty. Przedsięwzięcia zakończyły się sukcesem. W budynkach położonych przy ul. Spółdzielców 11, 12, 13 zlikwidowano zagrożenie zatruciem tlenkiem węgla, poprawiono komfort użytkowania i obniżono koszty podgrzewania wody. Mieszkańcy zyskali wydajne i niezawodne systemy gwarantujące nieprzerwaną dostawę ciepłej wody.

Powodzenie projektów pilotażowych zdecydowało o podjęciu decyzji przez władze Spółdzielni o likwidacji piecyków gazowych we wszystkich budynkach na terenie całego osiedla. Najważniejszy powód tej decyzji to poprawa bezpieczeństwa mieszkańców. Każdego roku z powodu zatrucia tlenkiem węgla pochodzącym z gazowych przepływowych podgrzewaczy wody umiera w Polsce 100-120 osób. Kilka razy więcej ulega zatruciom wymagającym ho-

spitalizacji. Tlenek węgla w statystykach zatruć zajmuje trzecie miejsce po zatruciach lekami i etanolem. Wśród zatruć substancjami wnikającymi do organizmu drogą inhalacyjną czad pojawia się na pierwszym miejscu. W Krakowie statystyki są szczególnie niepokojące. Tylko w ciągu niecałych dwóch miesięcy od 1 grudnia 2009 r. do 26 stycznia 2010 r. zanotowano na terenie małopolski 6 ofiar śmiertelnych i ponad 60 poszkodowanych w wyniku zatrucia tlenkiem węgla. Około 90 proc. wypadków zezadzenia zdarza się w okresie od października do kwietnia, a więc w porze chłodnej. Czad nazwany jest cichym zabójcą. Często pojawia się w sytuacjach zupełnie banalnych, np. w trakcie kąpieli w łazience, w której zainstalowano gazowy przepływowy podgrzewacz wody. Pojawieniu się tlenku węgla nie towarzyszą sygnały ostrzegawcze. Gaz nie posiada smaku, zapachu, barwy i nie jest drażniący. Przy wysokich stężeniach tlenku węgla następuje nagła utrata przytomności, a następnie w ciągu kilku minut dochodzi do śmierci. Główną przyczyną zatrucia tlenkiem węgla w mieszkaniach jest niedostateczny dopływ powietrza z zewnątrz do urządzeń grzewczych, w których odbywa się spalanie gazu. Brak niezbędnej ilości tlenu powoduje powstanie tlenku węgla, a brak dopływu powietrza zewnętrznego uniemożliwia odływ spalin przez ciągi spalinowe. Najczęstszymi powodami braku dopływu do pomieszczeń powietrza zewnętrznego są: szczelne, pozamykane okna, brak nawiewników, zasłonięte kratki wentylacyjne w drzwiach do łazienki, a także przytkane kanały wentylacji wywiewnej. Za-

HARMONOGRAM INSTALACJI CENTRALNEJ CIEPŁEJ WODY

I.p. rok	2011	2012	2013	2014	2015	2016
1. Spółdzielców 15						
2. Spółdzielców 17						
3. Okólna 20						
4. Okólna 22						
5. Okólna 8						
6. Okólna 14						
7. Okólna 10						
8. Okólna 12						
9. Spółdzielców 10						
10. Nowosądecka 21						
11. Spółdzielców 8						
12. Nowosądecka 23						
13. Nowosądecka 25						
14. Spółdzielców 4						
15. Spółdzielców 6						
16. Nowosądecka 15						
17. Nowosądecka 17						
18. Nowosądecka 19						
19. Na Kozłówce 2						
20. Nowosądecka 13						
21. Na Kozłówce 4						
22. Na Kozłówce 4a						
23. Nowosądecka 11						
24. Seweryna 2						
25. Seweryna 4						
26. Seweryna 6						
27. Seweryna 8						
28. Na Kozłówce 5						
29. Włotowa 2						
30. Włotowa 4						
31. Włotowa 6						
32. Włotowa 8						
33. Włotowa 10						
34. Na Kozłówce 31						
35. Na Kozłówce 33						
36. Seweryna 12						
37. Seweryna 14						
38. Seweryna 16						
39. Nowosądecka 1						
40. Nowosądecka 3						
41. Nowosądecka 5						
42. Snycerska 34						
43. Facimiech 12a						

groźenie zatrucia czadem pojawia się jednak również w okresie lata, podczas bardzo wysokich temperatur zewnętrznych. Wentylacja grawitacyjna działa bowiem dobrze wtedy kiedy występuje różnica temperatury w mieszkaniu i na zewnątrz. Brak tej różnicy temperatur w upalne dni powoduje bezruch powietrza i nieprawidłowe działanie systemów wentylacyjnych. Na skutek tego, nawet przy otwartych oknach może dojść do powstawania czadu i tragicznych w skutkach wypadków.

Pragnąc uchronić mieszkańców przed śmiertelnym zagrożeniem w roku 2010 Zarząd Spółdzielni na wniosek Rady Nadzorczej zlecił montaż we wszystkich mieszkaniach czujników czadu, które znacząco poprawiły bezpie-

czeństwo, służąc jako system wczesnego ostrzegania. Nie wyeliminowały one źródła zagrożenia. Dlatego od roku 2011 rozpocznie się sukcesywna likwidacja piecyków gazowych i zastępowanie ich ciepłą wodą użytkową z miejskiej sieci ciepłowniczej. Proces ten potrwa jednak sześć lat. Prosimy więc wszystkich mieszkańców, których lokale nie są jeszcze wyposażone w czujniki czadu o udostępnienie lokalu w celu ich montażu. Przypominamy także, że czujniki zasilane są baterią, którą każdy lokator zobowiązany jest wymieniać we własnym zakresie raz na rok. Należy pamiętać także o regularnej konserwacji i czyszczeniu piecyków gazowych w mieszkaniach, co jest obowiązkiem każdego użytkownika.

Informacje Centrum Kultury

W terminie od 31 stycznia do 11 lutego 2011 tradycyjnie już Centrum Kultury działające pod patronatem SM „Na Kozłowce” zorganizowało akcję „Ferie w mieście” adresowaną do dzieci szkół podstawowych, które w czasie zimowej przerwy w szkole pozostały w domach. Akcja cieszyła się olbrzymim zainteresowaniem, ponieważ Centrum zapewniło mnóstwo ciekawych wycieczek do Parku Wodnego, Muzeum Zoologicznego i Katedry Wawelskiej, która kryje drogocenne zabytki i ślady polskiej historii. Zwiedzano groby królewskie oraz Wieżę Zygmuntowską, z której dzieci mogły podziwiać niesamowitą panoramę Krakowa. Muzeum Inżynierii Miejskiej zaproponowało nam warsztaty o charakterze edukacyjnym, w których dzieci brały udział z ogromnym zaangażowaniem. Oczywiście nie mogło zabraknąć małej przekąski w Mc Donaldzie. W imieniu dzieci i ich ro-

dziców składamy podziękowanie za dofinansowanie Zarządowi i Radzie Nadzorczej S. M. „Na Kozłowce” oraz Proboszczowi Parafii Archikatedralnej za możliwość bezpłatnego zwiedzania Katedry Wawelskiej.

W miesiącu marcu Centrum Kultury „Na Kozłowce” miało przyjemność zaprosić mieszkańców na spotkanie z Niną Repetowską. Aktorka Krakowskiego Teatru Faktu, wystąpiła w spektaklu „Geniale Frau - Zapolska”, opowiadającym o ostatnich latach życia Gabrieli Zapolskiej, wspinał się pisarki i aktorki. Nina Repetowska odegrała wspaniały monodram. Aktorka przez blisko dwie godziny utrzymywała kontakt z publicznością, tworząc i kontrolując napięcie emocjonalne, by zakończyć spektakl burzą oklasków widzów wypełniających salę po brzegi. Po przedstawieniu widzowie długo rozmawiali z artystką zachwyceni jej talentem i osobowością. Najmłodsza część

widowni miała możliwość uzyskania autografów od aktorki i cennych informacji na temat jej trudnego zawodu.

Ze względu na bardzo odległe terminy, które wyznaczają lekarze specjaliści w państwowych przychodniach, w dniu 16.04.2011 Spółdzielnia Mieszkaniowa „Na Kozłowce” organizuje po raz kolejny „Białą sobotę”, podczas której mieszkańcy naszego osiedla będą mogli skorzystać z bezpłatnej konsultacji lekarza dermatologa. Koszty akcji pokrywa Spółdzielnia ze środków wpłaconych przez mieszkańców na działalność społeczno wychowawczą. Ze względu na bardzo duże zainteresowania naszą akcją prosimy o wcześniejsze zapisy u kierownika Centrum Kultury.

Lokale użytkowe do wynajęcia w SM

Spółdzielnia Mieszkaniowa „Na Kozłowce” posiada do wynajęcia wolne powierzchnie handlowe na I piętrze pawilonu Na Kozłowce 10 – nad Stokrotką. Osoby zainteresowane prosimy o składanie ofert do sekretariatu Spółdzielni. tel.12 655 00 24.

Mieszkania do sprzedaży w SM

Informujemy, że oprócz nowych mieszkań przy ul. Polonijnej i w przygotowywanej inwestycji przy ul. Niedzickiej, Spółdzielnia posiada również mieszkania w dotychczas istniejących blokach. Oferujemy mieszkania spółdzielcze, które będą wystawione na przetarg nieograniczony w Spółdzielni dnia 28 kwietnia 2011r. o godz. 9.00. Szczegółowe warunki przetargu nieograniczonego określa „Specyfikacja”, którą można nabyć w pok. nr 6 Spółdzielni.

Adres	Metraż	Stawka wywoławcza	Termin oglądania	Termin przetargu
ul. Na Kozłowce 4/62 parter	33,82m ²	169.700 zł	19.04 i 26.04 Godz. 16-17	28.04.2011
ul. Spółdzielców 11/190 X piętro	20,2 m ²	90.900 zł		

Konkurs zieleni 2011r.

*„Był bal wśród kwiatów,
szukano królowej.
Lecz trudny był wybór
wśród kwiatów tysięcy.
Ten jest podobny do secesji nowej,
a tamten ma znowu uśmiech za dziecięcą”*

Maria Pawlikowska-Jasnorzewska

Zapraszamy Państwa do wzięcia udziału w szóstej edycji konkursu „Zieleni 2011r.” na najciekawszy balkon i ogródek przed balkonem. Prosimy o zgłaszanie swojego uczestnictwa w terminie do dnia 30 czerwca b. r. pok. nr 8 lub pod nr telefonu 012 655 09 32.

Komisja rozpocznie przegląd osiedla w miesiącu lipcu. Ogródki i balkony będą oceniane pod kątem pomysłowości, bogactwa i różnorodności kwiatów, kolorystyki i efektu zewnętrznego. Zwycięzcy konkursu otrzymają nagrody rzeczowe, a zdjęcia ogródków i balkonów będą wykorzystane do promocji naszego osiedla. Regulamin konkursu znajduje się w siedzibie Spółdzielni ul. Spółdzielców 3, pok. nr 8.

Sprawy Administracyjne

Administracja Spółdzielni dziękuje mieszkańcom za uwzględnianie terminu wywozu rzeczy wielkogabarytowych i wynoszenie ich w uzgodnionym terminie pod śmietnik. Przypominamy, że termin wywozu rzeczy wielkogabarytowych to trzeci piątek każdego miesiąca. W celu dokonania prawidłowych naliczeń czynszowych prosimy o uaktualnianie ilości osób zamieszkujących w mieszkaniu. Informujemy, że na terenie osiedla zostały zamontowane żółte kosze na „psie odchody”.

Przypominamy i prosimy o niepalenie papierosów na klatkach schodowych. Wszelkie uwagi dotyczące sprzątnięcia prosimy zgłaszać do Działu Administracji pod nr tel. 12 655 09 32 (od godz. 8.30 do 12 i od godz. 14 do 15; wtorek od godz. 11 do 18).

Telefony awaryjne:

STRAŻ POŻARNA	998
POLICJA	997
lub VI Komisariat Policji	615-29-17
STRAŻ MIEJSKA	986
Ul. Cechowa 19, Kraków	650-42-80
POGOTOWIE GAZOWE	992
POGOTOWIE DŹWIGOWE	
	285-24-09, 637-92-56
POGOTOWIE WOD.-KAN.	994
POGOTOWIE MPEC	644-18-72
tylko wycieki wody z instalacji c.o. (po godz. pracy SM oraz w dni wolne)	
DYŻUR KONSERWATORA-ELEKTRYKA	
	0-600-35-33-58
(po godz. pracy SM oraz w dni wolne)	
TELEWIZJA KABLOWA „ASTER”	
	299-19-91
TELEWIZJA KABLOWA UPC	
	0801-94-94-80, lub (32) 494-94-80

SM „Na Kozłowce”

Godziny przyjęć:

poniedziałek	8.30-12.00
wtorek	11.00-18.00
środa, czwartek, piątek	8.30-12.00

Kasa przyjmuje wpłaty w godzinach:

poniedziałek, środa,	8.30-12.00 oraz
czwartek, piątek	12.30-14.00
wtorek	11.00-14.00 oraz
	14.15-17.00

Dyżury

Zarząd Spółdzielni przyjmuje we wtorki w godz. 14-18, po uprzednim uzgodnieniu terminu w sekretariacie spółdzielni mieszkaniowej (tel. 012 655-00-24). Członkowie rady nadzorczej pełnią dyżury interwencyjne w siedzibie Spółdzielni przy ul. Spółdzielców 3, we wtorki w godz. 17-18.

WYDAWCA:
Spółdzielnia Mieszkaniowa „Na Kozłowce”
ul. Spółdzielców 3, 30-682 Kraków
REDAKCJA: RADOŚLAŃ GRUSZKA,
TERESA OLEŹDZKA, KAZIMIERZ SMOLIŃSKI
REKLAMA: (012) 655-00-24
© Copyright 2005 - SM „Na Kozłowce”, Kraków